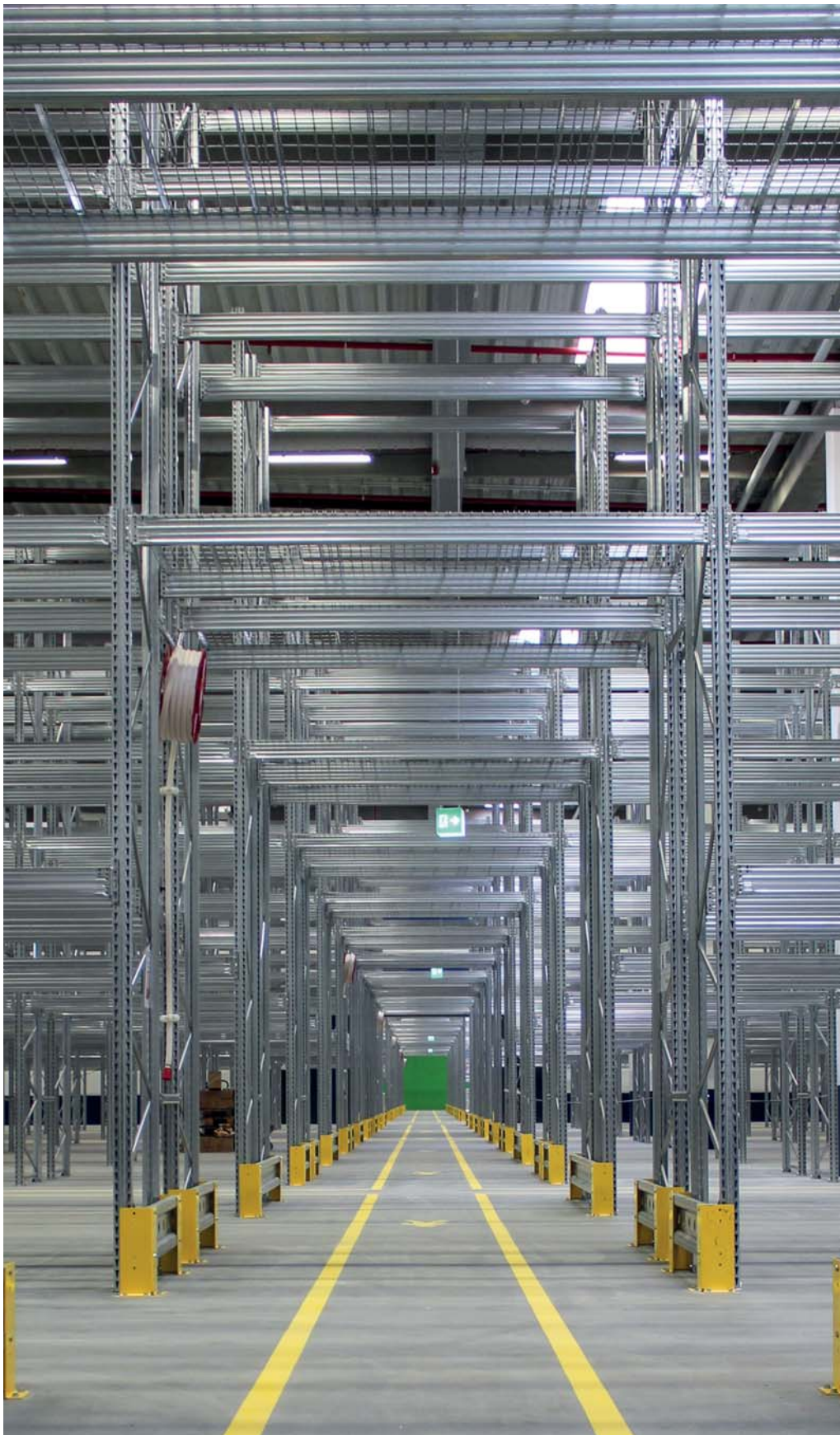
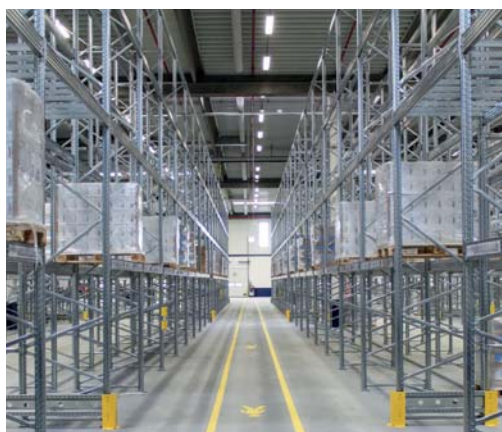




catalogo
SUPERBUILD

sistemi e strutture per il magazzino







Il Prodotto

La serie SUPERBUILD è compatibile con le serie portapallet SUPERBO e UNIBUILD ed è stata progettata per soddisfare le esigenze di stoccaggio di medio-alta portata.

La serie SUPERBUILD offre la disponibilità di scegliere tra tre diverse versioni di spalla, a seconda della portata richiesta, fino ad un massimo di 20 ton.

La rigidità della spalla offre una notevole resistenza rispetto alla deformazione e una buona risposta in caso di urti accidentali.

Le spalle sono realizzate in acciaio strutturale zincato secondo il processo SENDZIMIR, garantendo l'inalterabilità del prodotto nel tempo.

Tutti i componenti strutturali sono realizzati in acciaio alto resistenziale con certificazione 3.1 secondo la EN 10204.

I correnti sono elementi scatolari caratterizzati da sezioni diversificate fino a quattro volte il proprio spessore. La scanalatura che corre lungo tutta la parte superiore del profilo può ospitare pianetti, rompitratta e altri accessori (vedi pagine successive).

I correnti presentano staffe rivettate che forniscono un'ottimale connessione montante/corrente grazie anche all'eccellente precisione meccanica del posizionamento della staffa.

Le configurazioni realizzabili offrono una vasta gamma di portate al fine di ottenere la soluzione più competitiva.

I correnti sono disponibili nelle seguenti finiture:

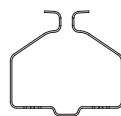
- completamente zincati, secondo il processo SENDZIMIR, sia nella parte esterna che interna del profilo;
- zincati con successiva verniciatura per garantire la massima durabilità.

Grazie all'assenza di saldatura, i correnti zincati rivettati sono meno soggetti ad ossidazione e risultano particolarmente adatti all'utilizzo in celle frigorifere.

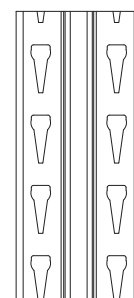
Tutti i correnti sono regolabili ad un passo di 50mm in altezza per sfruttare al meglio lo spazio disponibile.

Il particolare sistema di aggancio tra corrente e montante si distingue per una serie di vantaggi, tra i quali:

- fino a 5 punti di connessione, 3 dei quali lavorano a trazione e 2 a compressione;
- La connessione tra corrente e montante avviene tramite pareti coniche realizzate nel profilo montante, garantendo maggiori prestazioni al crescere del carico;
- La particolare geometria del dente di aggancio impedisce la rotazione della staffa rispetto al montante e contribuisce a migliorare la capacità portante del corrente.



Sezione montante Superbuild



Frontale montante Superbuild

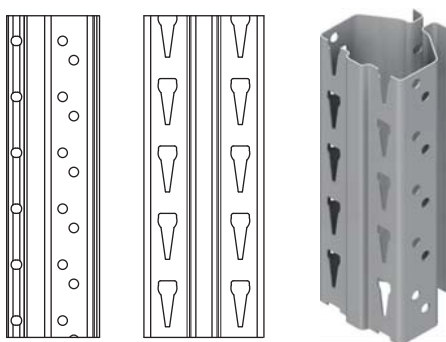




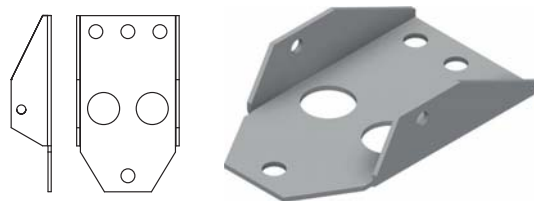
Componenti Principali

Le forme e le caratteristiche dei vari componenti sono frutto di prove e di verifiche tecniche collaudate nell'arco di anni di esperienza nella lavorazione dell'acciaio. L'esperienza maturata nel tempo permette di of-

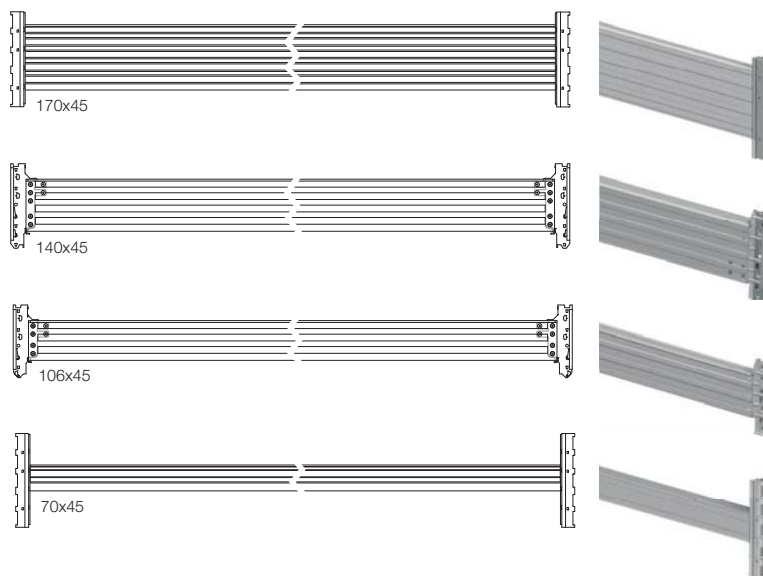
fruire prodotti innovativi della massima qualità ed estremamente competitivi al fine di fornire soluzioni altamente tecniche a problemi quali rapidità di montaggio, stabilità, costo contenuto e portata.



1 Montante Superbuild



2 Base metallica



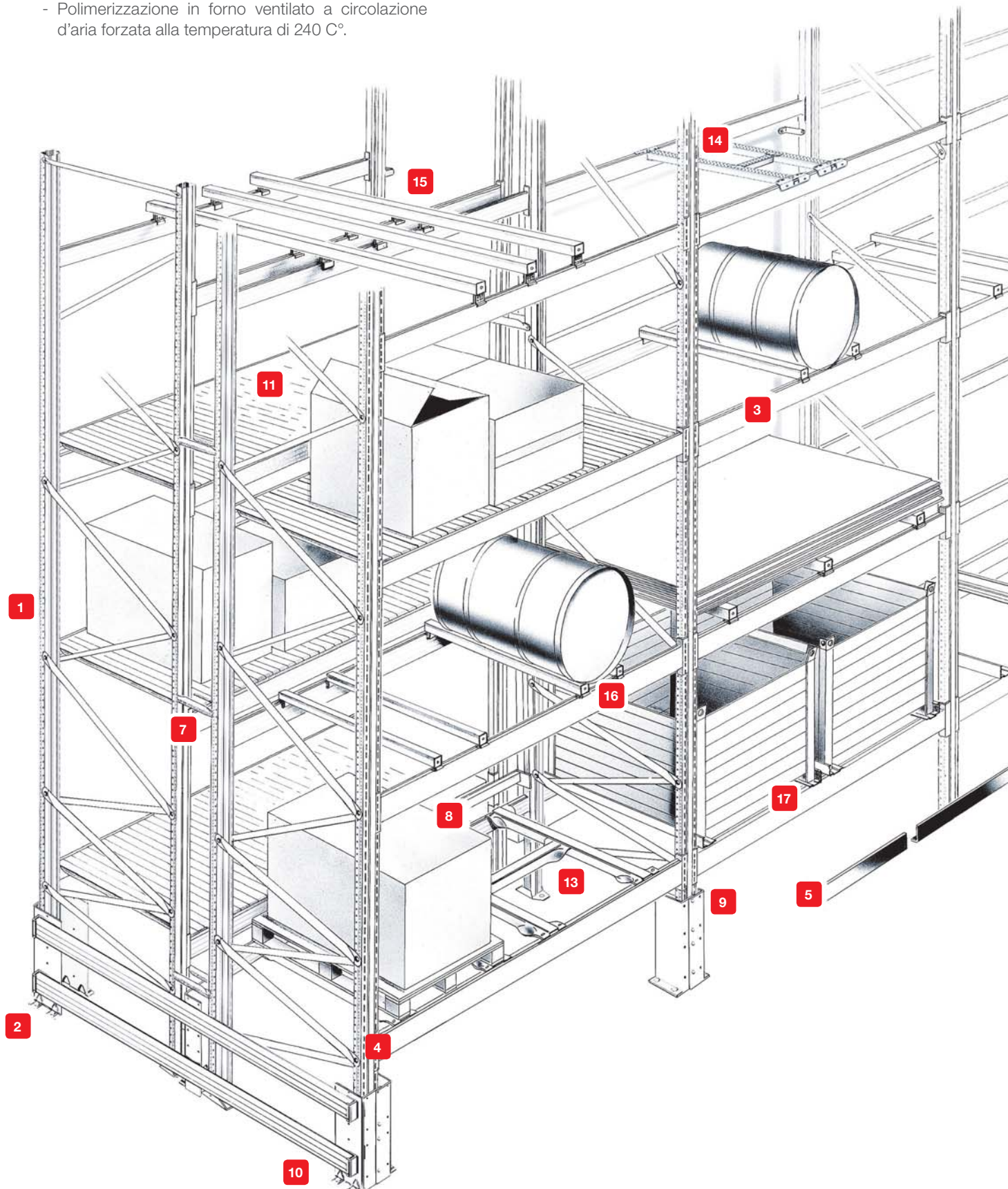
3 Correnti per piani e portapallet



4 Antisgancio per correnti (obbligatorio!)

Verniciatura Standard per correnti (giallo RAL 1004)

- Fosforgrassaggio ai sali di ferro eseguito a caldo;
- Successiva applicazione di smalto in polvere termoindurente nella versione epossipoliestere liscio;
- Polimerizzazione in forno ventilato a circolazione d'aria forzata alla temperatura di 240 C°.



Accessori

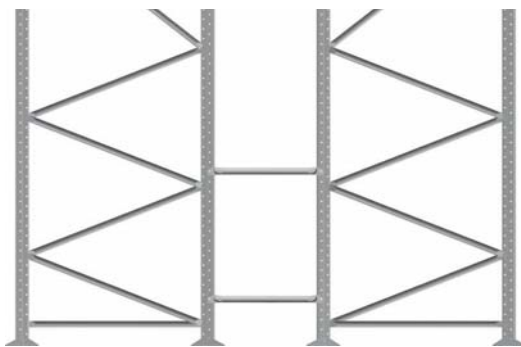
Le scaffalature porta pallet offrono una vasta gamma di accessori standard.



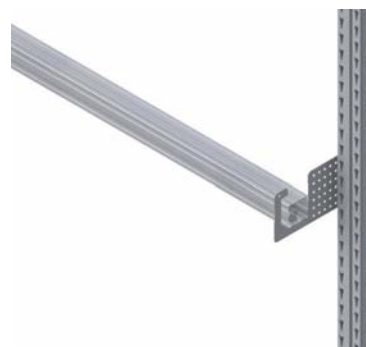
5 Guida a terra



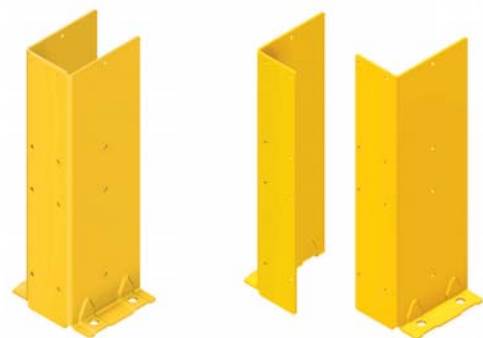
6 Distributore di carico



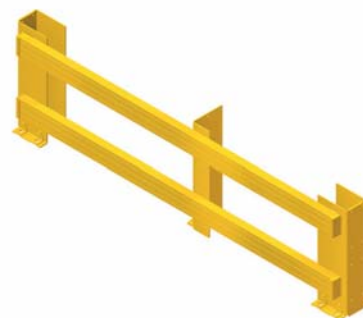
7 Distanziali per scaffalatura bifronte



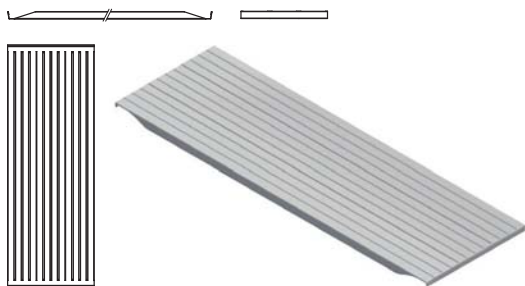
8 Profilo ferma pallet



9 Protezione montante



10 Protezione spalla doppia



11 Piani modulari ribordati H25 / H29

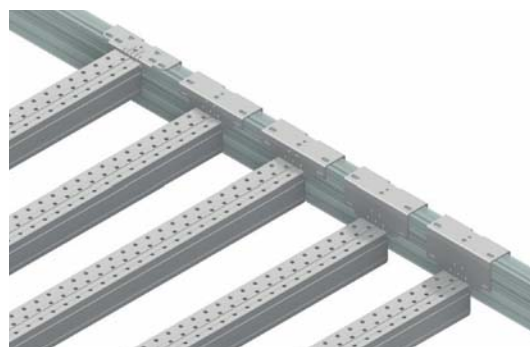


12 Rompitratte alleggeriti *

* per utilizzo in impianti con presenza di sistemi sprinkler (copertura < 50%)



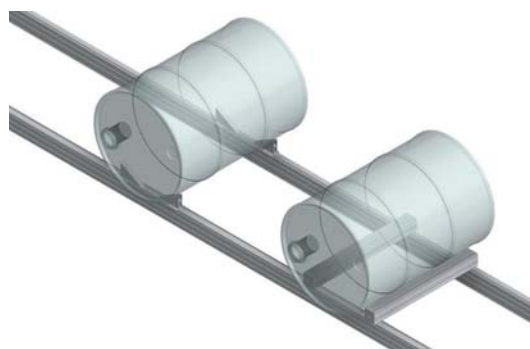
13 Rompitratte combinati



14 Rompitratte 70 x 70 modulari - filo corrente o ribassati



15 Rompitratte d'alzata



16 Profilo e cuneo portafusti

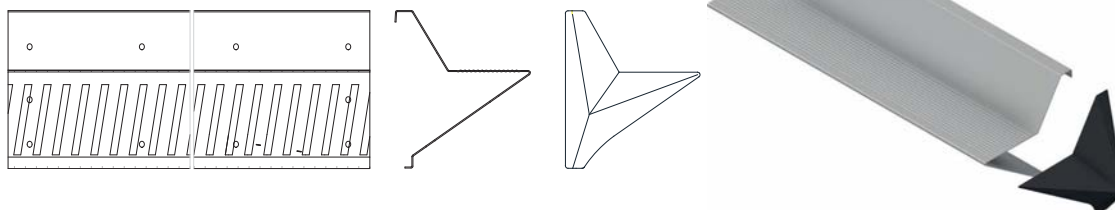
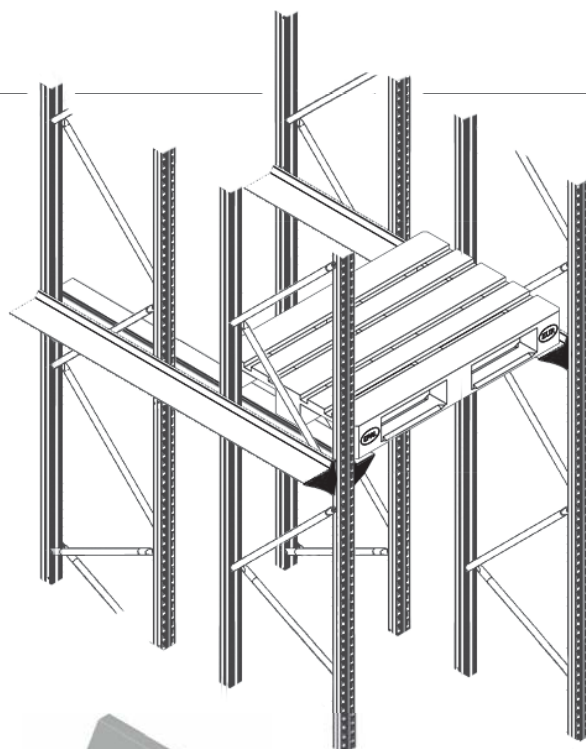


17 Profilo portacontenitori

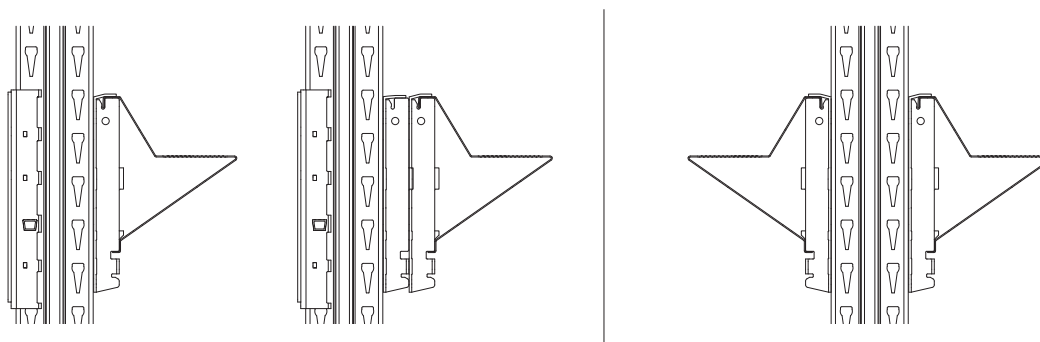
Drive-In

Il sistema di stoccaggio DRIVE-IN permette il massimo sfruttamento della superficie al suolo e del volume grazie all'eliminazione dei corridoi di servizio. Il volume di stoccaggio è così più che raddoppiato a parità di superficie al suolo.

È possibile realizzare due tipi di impianto: ad una o a due entrate.



18 Profilo guida | Invito guida



19 Guida DRIVE-IN su staffa singola e doppia

20 Guida DRIVE-IN bifronte su staffa singola

Push Back

Tutte le serie portapallet sono adatte per applicazioni PUSH BACK. Questa soluzione ottimizza la densità di stoccaggio, mantenendo un facile accesso alla merce immagazzinata, offrendo la possibilità di stoccare unità di carico di dimensioni diverse, sia in altezza che nei vari tunnel.

Stabilità, densità di stoccaggio, bassi costi di manutenzione e affidabilità sono solo alcuni dei vantaggi offerti dal sistema PUSH BACK METALSISTEM.

